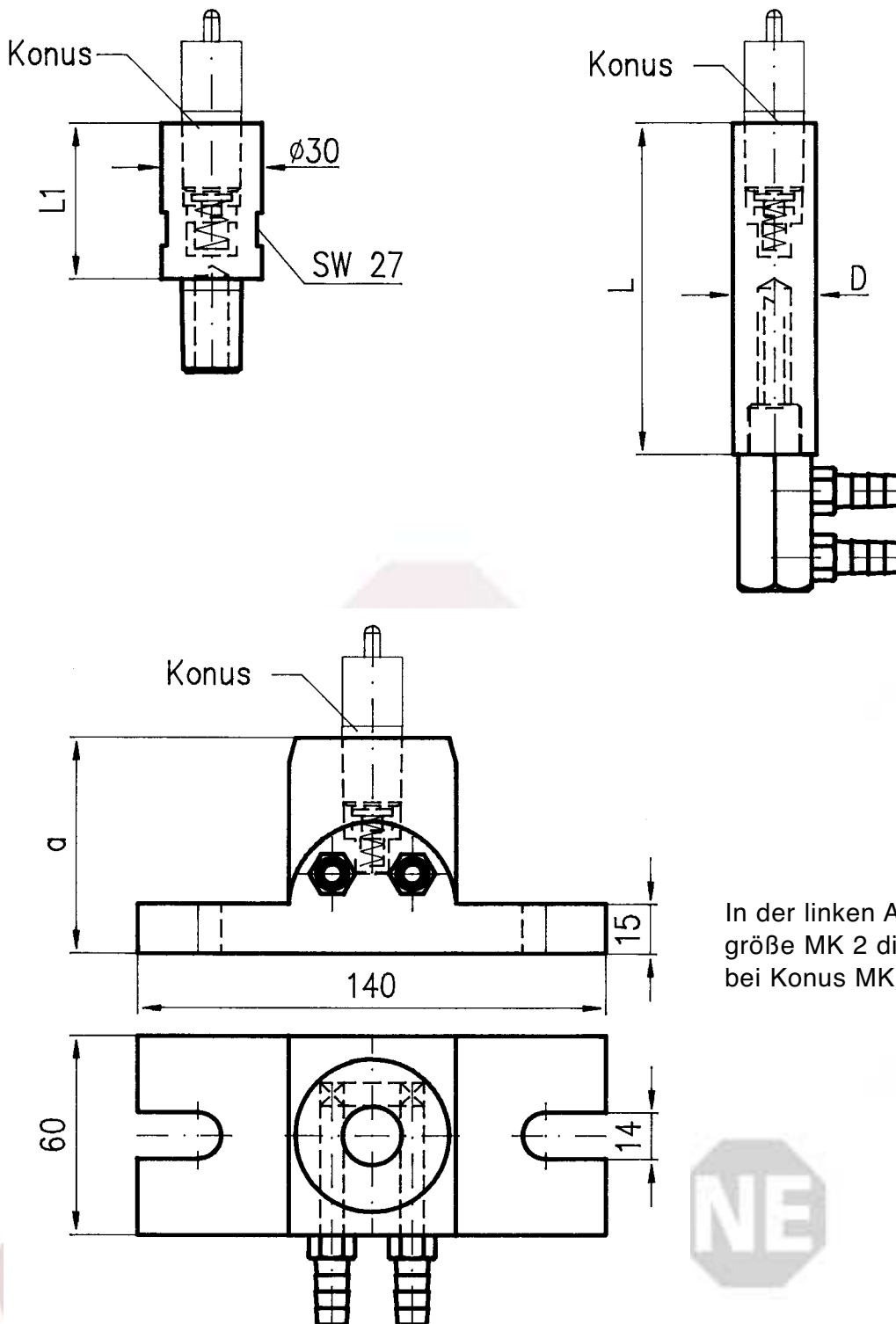


# Elektroden für Schweißmuttern und -bolzen

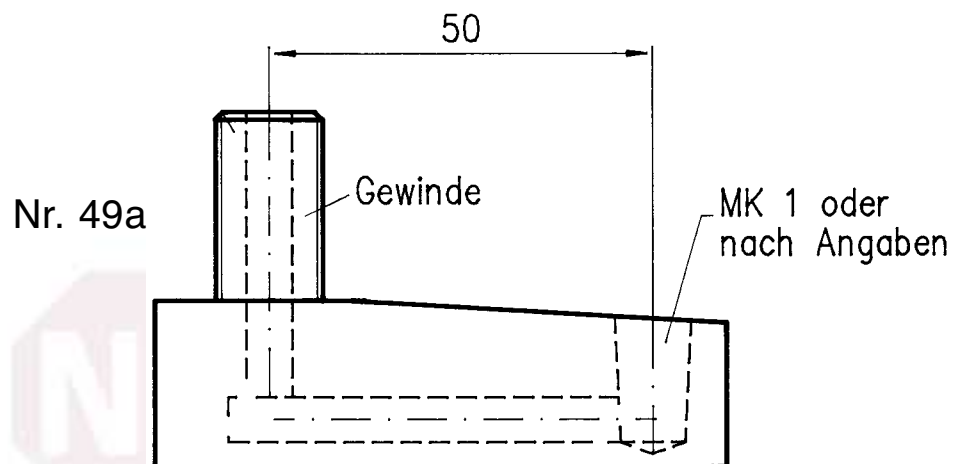
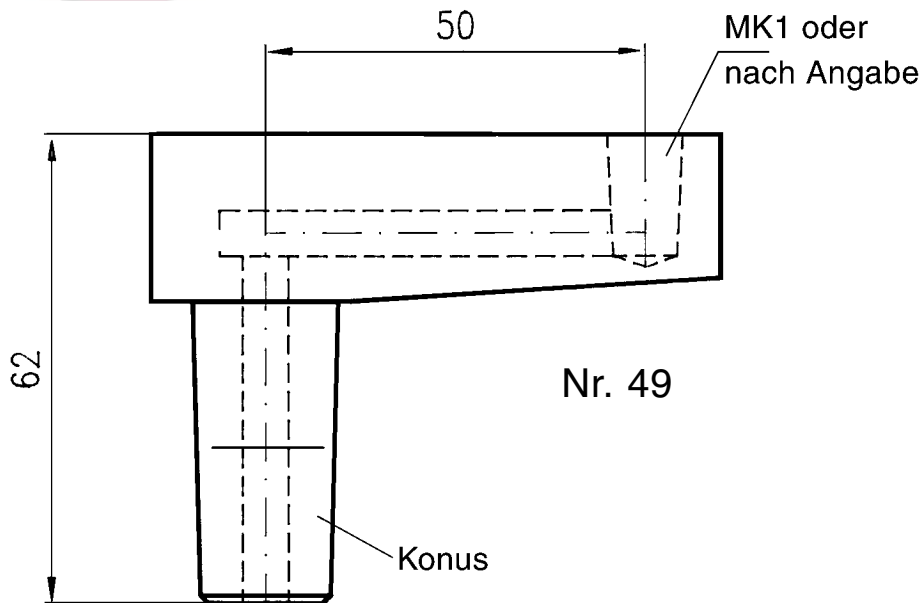
## Elektrodenhalter für gefederte Mutternelektroden (Führungsstift-Elektroden)

Bei Bestellung bitte immer alle Maße angeben!



In der linken Abbildung ist bei Konusgröße MK 2 die Höhe  $a = 65$  mm, bei Konus MK 3 ist  $a = 70$  mm

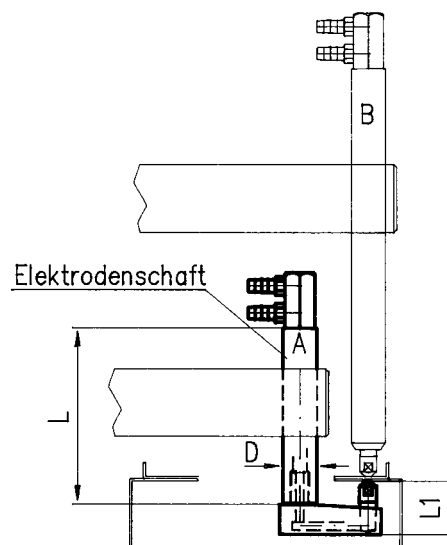
# Elektrodenhalter



## Bitte beachten!

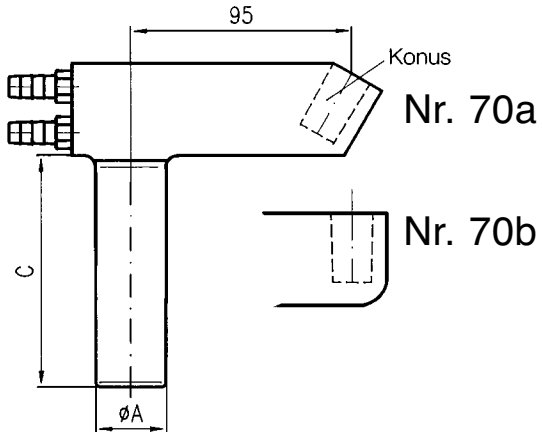
Der Elektrodenhalter 49a wird immer mit dem Sonderelektrodenschaft A (mit Wasseranschluss) geliefert.

Beim Einsatz des Elektrodenhalters 49a ist unbedingt darauf zu achten, dass die Elektrodenschäfte A und B die nötigen Längen haben; ebenso ist der Platzbedarf zwischen Elektrodenaufnahme und -schaft zu berücksichtigen!



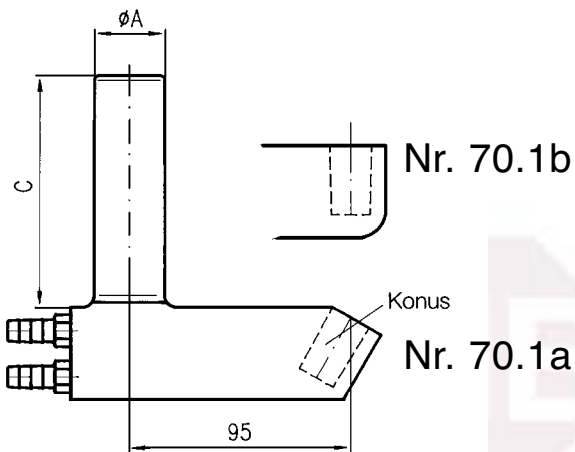
# Elektrodenhalter

MK 1 oder 1:10 = 12  
 MK 2 oder 1:10 = 17.78



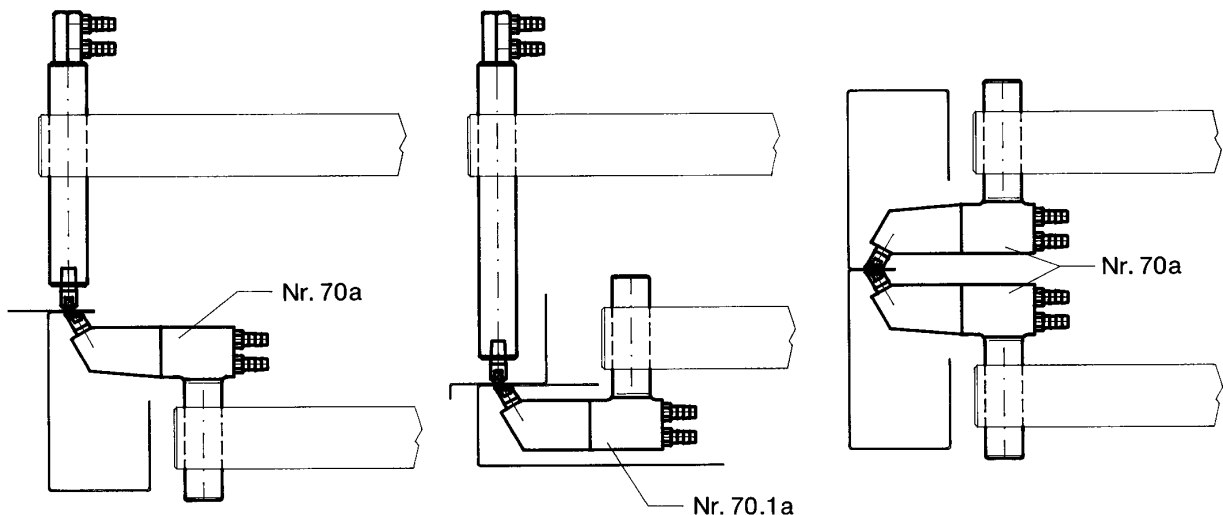
Bei Bestellung  
 bitte immer angeben:  
 - Nummer  
 - Durchmesser A in mm  
 - C in mm  
 - Konus

MK 1 oder 1:10 = 12  
 MK 2 oder 1:10 = 17.78



Bei Bestellung  
 bitte immer angeben:  
 - Nummer  
 - Durchmesser A in mm  
 - C in mm  
 - Konus

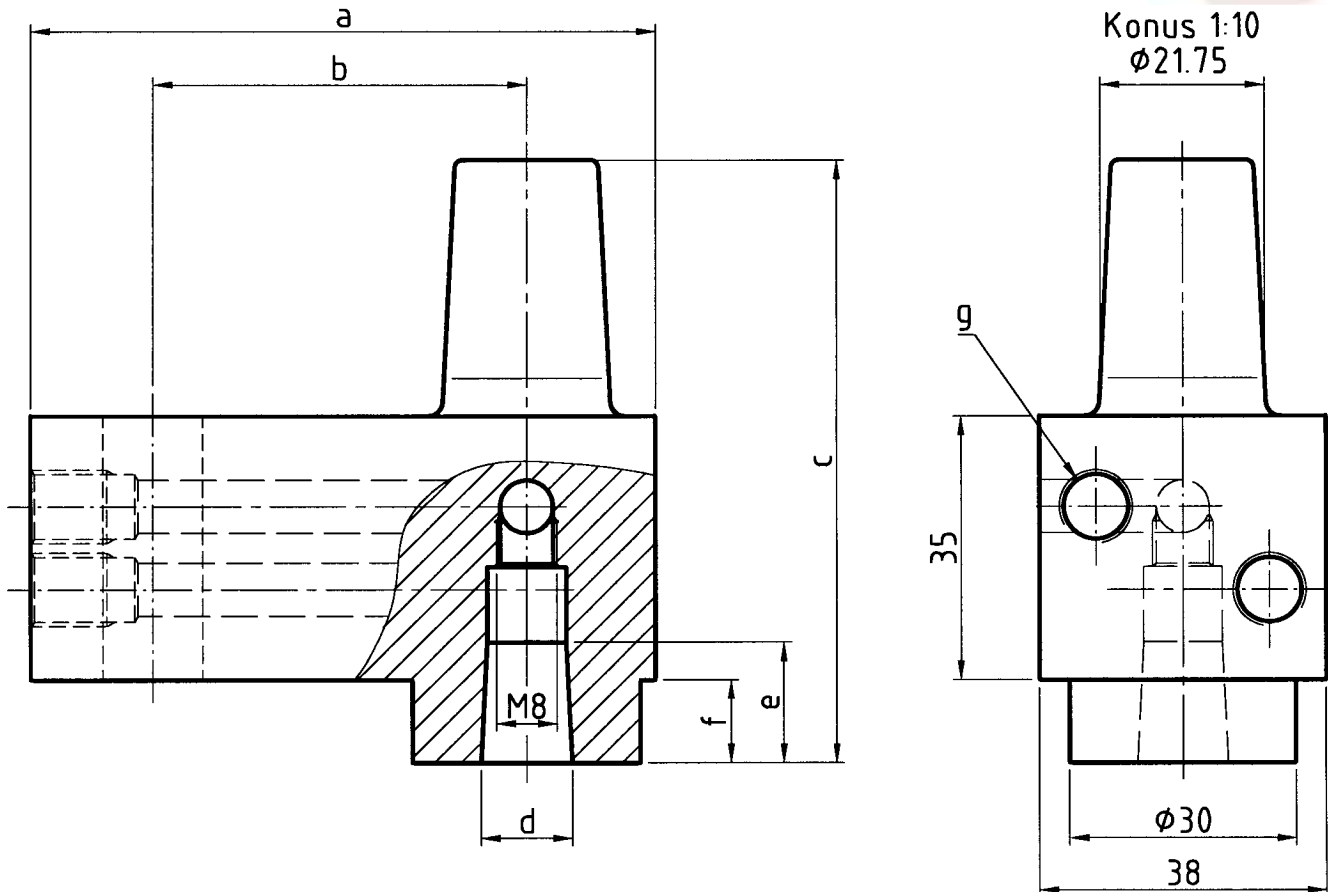
## Anwendungsbeispiele für Modell 70a und 70.1a



# Elektrodenhalter für Vielpunktanlagen



Dieser Elektrodenhalter wird hauptsächlich in Schweißmaschinen mit variablen und schnellwechselbaren Elektrodenschäften eingesetzt.

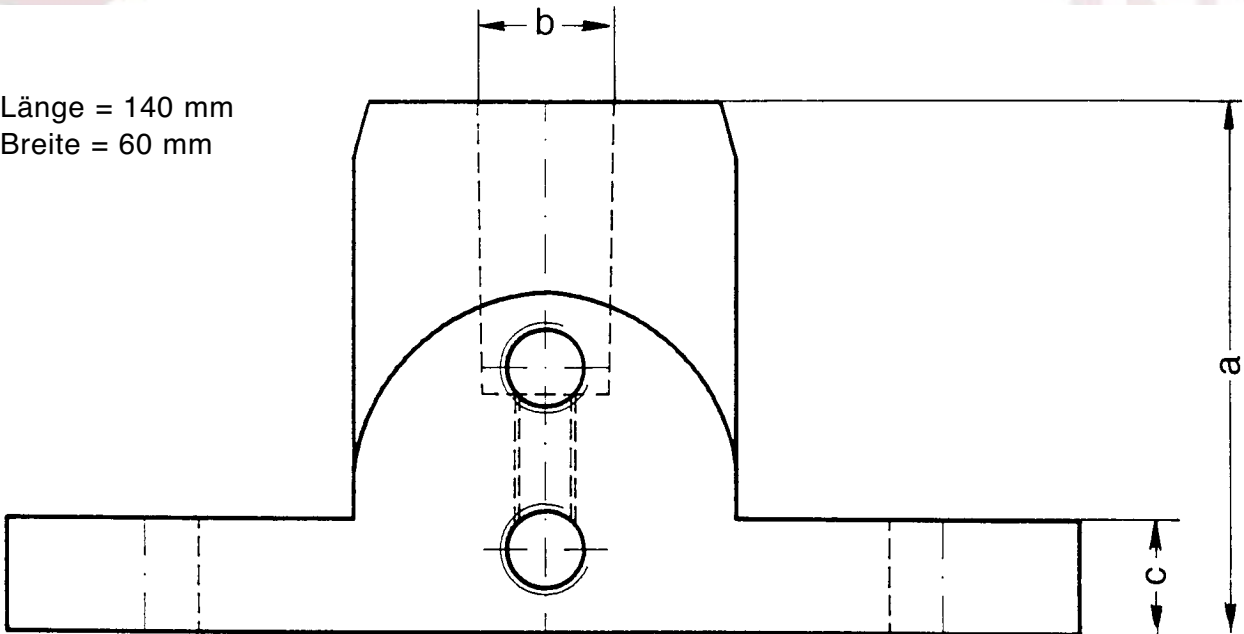


a	b	c	d	e	f	g	Bestellnummer
82	49	80	1:10=12,00	16 16	11	M10 x 1 oder R 1/8"	L60051080-000
82	49	80	MK1	16 16	11	M10 x 1 oder R 1/8"	L60091080-000
82	49	80	1:10=15,75	20 20	11	M10 x 1 oder R 1/8"	L60131080-001
82	49	80	1:10=18	20 20	11	M10 x 1 oder R 1/8"	L60061080-000
82	49	80	MK2	20 20	11	M10 x 1 oder R 1/8"	L60101080-000
82	49	90	1:10=21,75	31 31	21	M10 x 1 oder R 1/8"	L60221080-000
82	49	90	MK3	31 31	21	M10 x 1 oder R 1/8"	L60111080-000
97	64	90	1:10=21,75	31 31	21	M10 x 1 oder R 1/8"	L60221090-000
97	64	90	MK3	31 31	21	M10 x 1 oder R 1/8"	L60111090-000
107	74	90	1:10=21,75	31 31	21	M10 x 1 oder R 1/8"	L60221090-001
107	74	90	MK3	31 31	21	M10 x 1 oder R 1/8"	L60111090-001



# Elektrodenhalter, -aufspannhalter

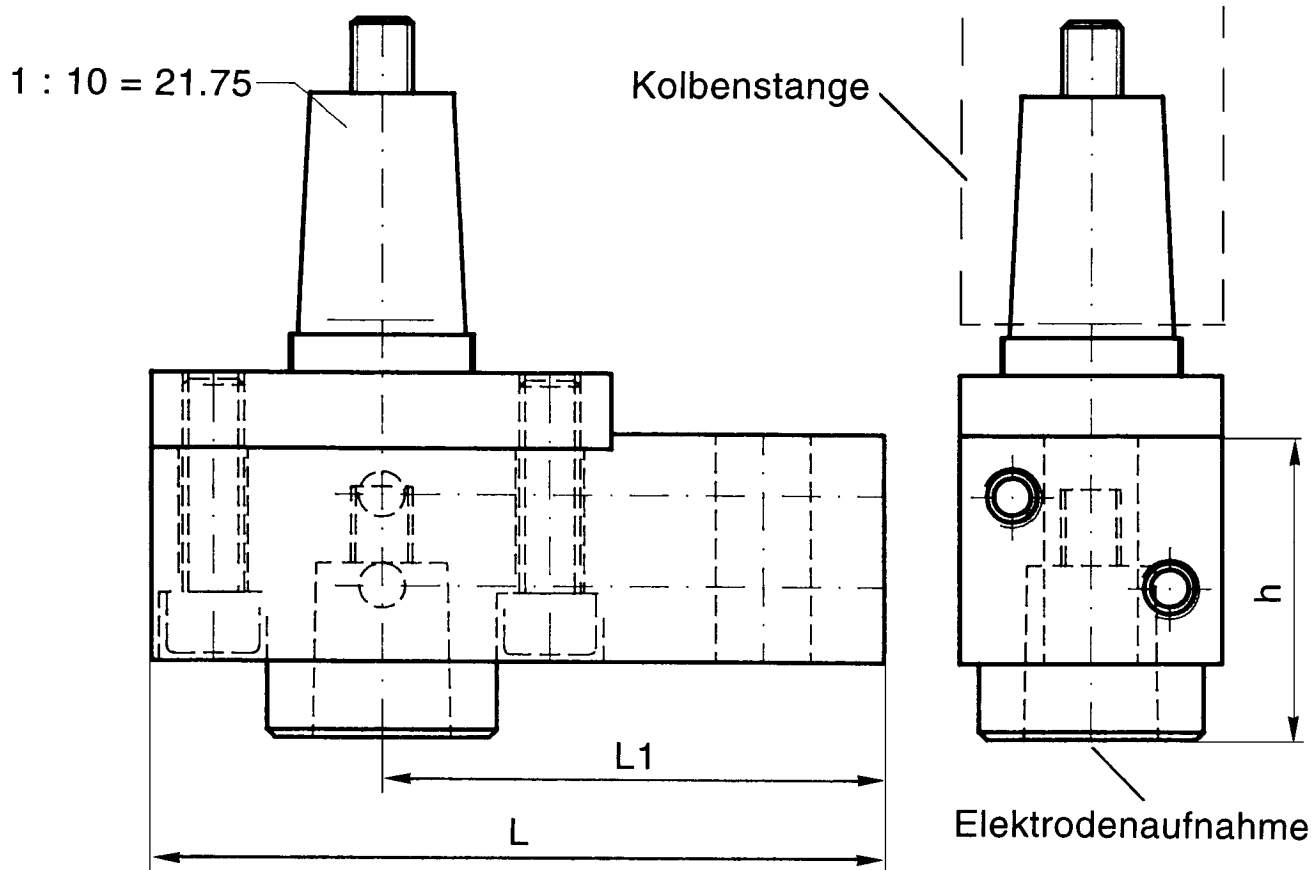
Länge = 140 mm  
Breite = 60 mm



a	b	c	Bestell-Nummer	
			Messing	Kupfer
65	MK 0 Ø 9,045	12	L65080065-000	L65080065-001
65	MK 1 Ø 12,065	12	L65090065-000	L65090065-001
70	MK 3 Ø 23,820	15	L70110070-000	L70110070-001
70	MK 4 Ø 31,260	15	L70120070-000	L70120070-001
65	1:10 Ø 10,000	12	L65040065-000	L65040065-001
65	1:10 Ø 12,000	12	L65050065-000	L65050065-001
65	1:10 Ø 15,750	12	L65130065-000	L65130065-001
65	1:10 Ø 17,780	12	L65060065-000	L65060065-001
70	1:10 Ø 21,750	12	L70260070-000	L70260070-001

# Elektrodenhalter für Schweißzylinder

nach Norm



Kolben Ø	L	L1	Wasseranschluss
38	95	65	beidseitig möglich
44	95	65	beidseitig möglich
58	110	80	beidseitig möglich
70	110	80	beidseitig möglich
80	120	90	beidseitig möglich
90	120	90	beidseitig möglich

Lieferbare Kegel für die Elektrodenaufnahme

Kegel	Ø d	h
1 : 10	9,8	39
1 : 10	12,0	39
1 : 10	12,7	39
1 : 10	15,5	39
1 : 10	15,75	39
1 : 10	17,75	50
1 : 10	19,0	50
MK 1	12,065	39
MK 2	17,781	50

Weitere Kegel-Varianten sind möglich!