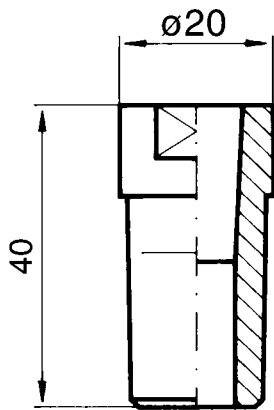
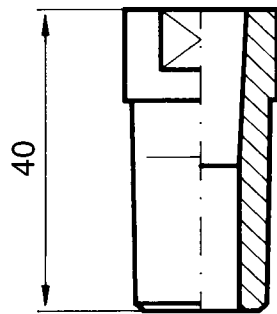


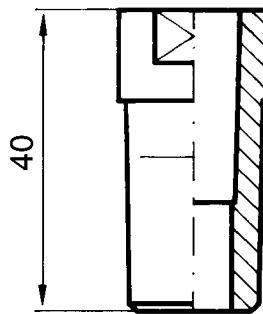
Reduzierstücke, Einschraubhalter



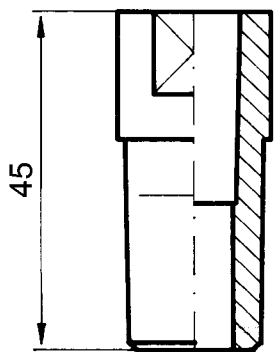
MK2 auf
1:10=12



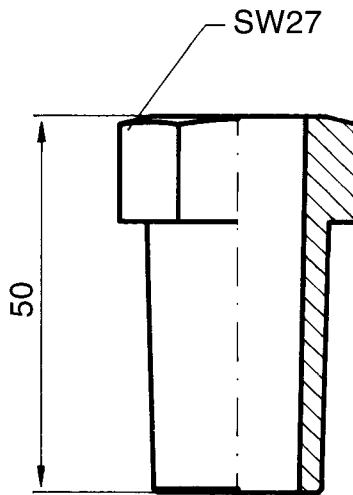
1:10=17.78
auf 1:10=12



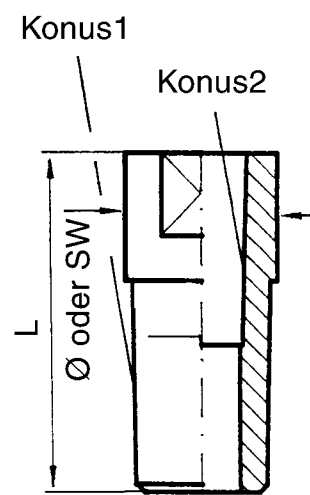
1:10=17.78
auf MK1



MK2
auf MK1

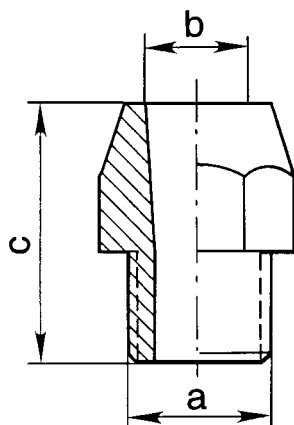


MK3
auf MK2



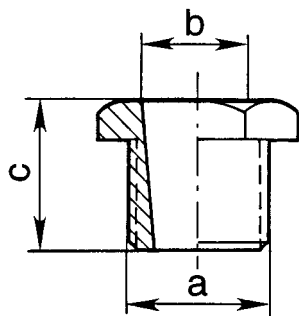
Oder Reduzierstück
nach Ihren Angaben
und Wünschen

Einschraubhalter



a	b	c	Bestell-Nr.
M16 x 1,5	1:10 = 10,5	35	H40A3535
M16 x 1,5	1:10 = 12	35	H40A0535
M16 x 1,5	MK1	35	H40A0935
M18 x 1,5	MK1	35	H40B0935
M24 x 1,5	MK2	42	H40D1042
M24 x 1,5	1:10 = 18	42	H40D0642
M32 x 1,5	MK3	60	H40E1160

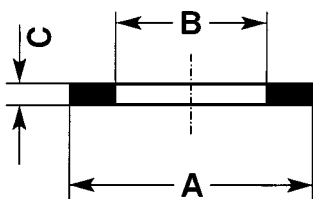
Reduzierstücke, Einschraubhalter



	a	b	c	Bestell-Nr.
M16 x 1,5		1:10 = 10,5	16	H40A3516
M16 x 1,5		1:10 = 12	16	H40A0516
M16 x 1,5		MK1	16	H40A0916
M18 x 1,5		MK1	16	H40B0916
M24 x 1,5		MK2	25	H40D1025
M24 x 1,5		1:10 = 18	25	H40D0625
M32 x 1,5		MK3	35	H40E1135

Alle Einschraubhalter liefern wir auf Wunsch auch in anderen Abmessungen. Bitte alle Maße angeben.

CU-Dichtscheiben



Bezeichnung (in mm)	A (mm)	B (mm)	C (mm)	Bestell-Nummer
18 x 12 x 1,3	18	12	1,3	XD2.460.1201300
20 x 14 x 1,5	20	14	1,5	XD2.460.1402000
24 x 16,5 x 3	24	16,5	3,0	XD2.460.2403001
24 x 18,2 x 3	24	18,2	3,0	XD2.460.2403000
30 x 18 x 3	30	18	3,0	XD2.460.3003000
29 x 22 x 1,5	39	22	1,5	XD2.460.2900150
34,5 x 24,2 x 3	34,5	24,2	3,0	XD2.460.3453000
35 x 26,5 x 3	35	26,5	3,0	XD2.460.2603000